

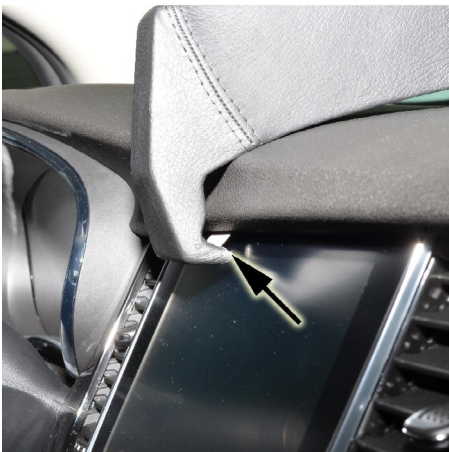
Opel Mokka 2016-



Blende demontieren
Bitte benutzen Sie nur ein Kunststoff-Werkzeug!



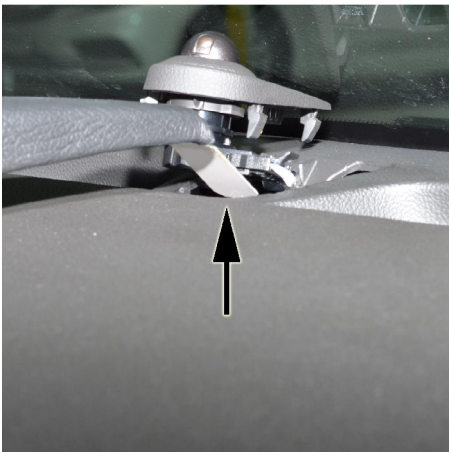
Remove covering
Please use only plastic tools!



Vorderes Blech einschieben
Konsole an geeigneter Stelle positionieren



Insert front metal plate
Position console at appropriate place



Blech hinter die Verkleidung biegen



Bend metal plate behind covering



Alle Bauteile wieder montieren



To remount all component parts

Änderungen vorbehalten Subject to change

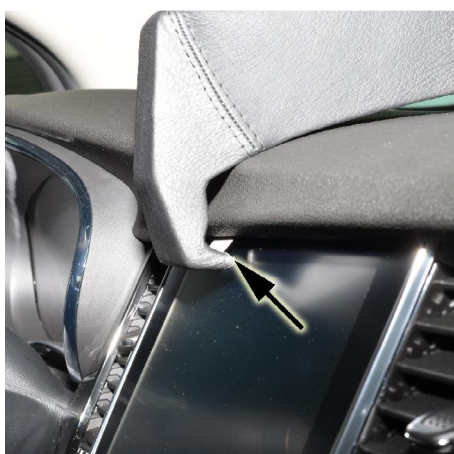
Opel Mokka 2016-



Demontér l'écran
Veuillez n'utiliser qu'un outil de matière plastique



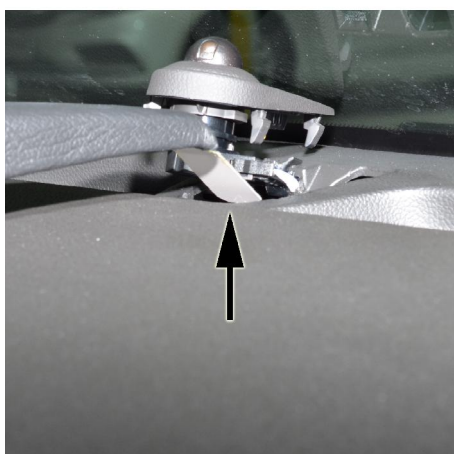
Desmóntele el revestimiento
Use sólo herramientas de plástico!



Insérez la tôle avant
Positionnez la console à l'endroit approprié



Introduzca la chapa delantera
Posicione la consola en un lugar apropiado



Tordez la tôle derrière la couverture



Tuerza la chapa detrás del revestimiento



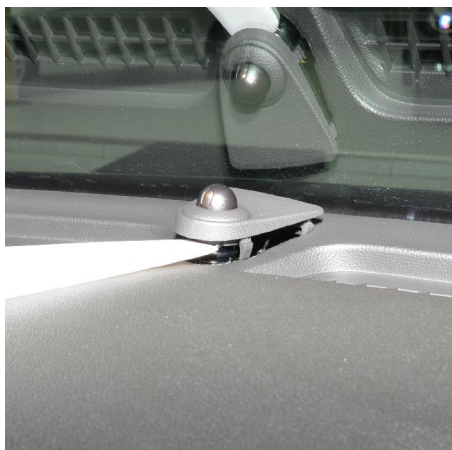
Remontez les éléments de construction



Remonte todos partes de construcción

Nous nous réservons la possibilité de modification Salvo posibles modificaciones

Opel Mokka 2016-



Afdekschild demonteren
Alleen plastic gereedschap gebruiken alstublieft!



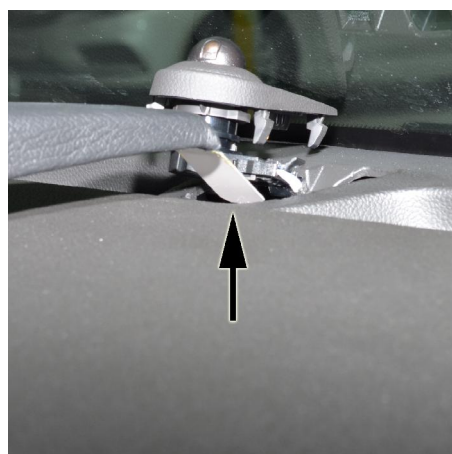
Zdemontowac oslone
Prosze uzywac tylko narzedzi z tworzywa sztucznego.



Voorste plaat inschuiven
Console po de geschikte plaats positioneren



Przednia blaszke wsunac
Konsole w odpowiednim miejscu umiejscowic



Uniklem achter de bekleding buigen



Blaszke zagiac za tapicerke



Remonte todos partes de construcción



Wszystkie elementy ponownie zamontowac

Nous nous réservons la possibilité de modification Salvo posibles modificaciones